

Le forfait comprend :

- ♥ 3 nuits en chambre double
Au choix, lit matrimonial ou 2 lits jumeaux
- ♥ La demi-pension du mercredi soir au samedi matin
- ♥ La salle, le séminaire et le syllabus de bridge
- ♥ La taxe de séjour

Tableau de prix par personne
pour inscription **et** paiement d'un acompte
avant le **01/02/2013**

Type de chambre	Prix
Double ou Twin	375 €
Petite Single (+/- 15m ²) Nombre limité	405 €
Chambre single	450 €
Chambre double à 'usage single'	495 €
Inscription après le 01/02/2013	35 €



Le stage de bridge :

Cours théoriques
tous niveaux le matin
de 10 heures à midi

tournois les après-midi de
17 h à 20 h

Inscriptions :

Bernard Dehaye

0486 / 14 40 38

Dominique Stuyck

02 / 736 60 50

Demandez votre formulaire
ou imprimer le WWW.VOYAGESPLUS.BE

Agence de voyages en charge :

Voyages Plus

Lic A1638

Rue de Tervaete 65

1040 Bruxelles

Tél. 02 736 60 50

www.voyagesplus.be

Acompte payable à l'inscription :

100 € par personne

Banque Dexia - Voyages Plus

Compte : 068-2429260-19

Référence : **ARTOIS**

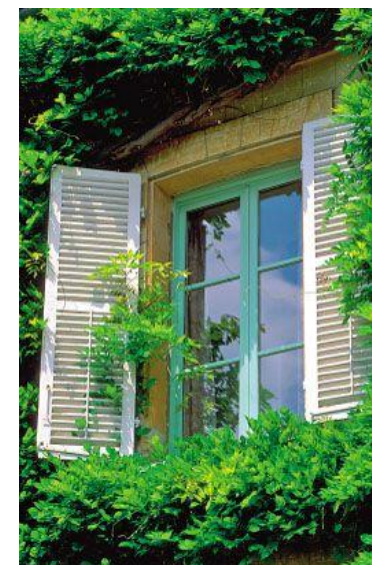
BRIDGE AU CŒUR DU PAYS D'ARTOIS

LUNDI 29 AVRIL 2013

JEUDI 2 MAI 2013

Bernard DEHAYE

Professeur de bridge agréé LBF



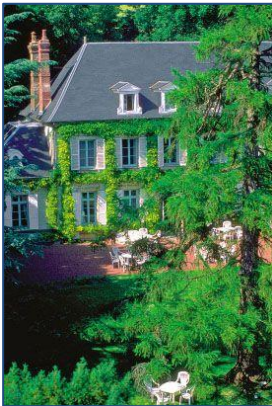
Formulaire d'inscription
www.voyagesplus.be

Manoir de la Canche

212 kilomètres de Bruxelles,
via Tournai, Lille et Arras

L'hôtel

- ♠ Manoir du XVIII^e siècle
- ♠ Parc boisé et fleuri de 4 hectares
- ♠ 1 terrain de tennis
- ♠ Mini-golf
- ♠ Badminton
- ♠ Vélo
- ♠ Bibliothèque
- ♠ Pétanque
- ♠ Salle de billard



Les chambres



- ♥ Double avec un lit matrimonial ou « Twin » avec deux lits jumeaux
- ♥ Petite Single (15m²)
- ♥ Single
- ♥ Chambre double à usage individuel
- ♥ Douche, WC
- ♥ Télévision et téléphone

La restauration

Inclus dans le forfait :

- ♦ Le petit déjeuner continental
- ♦ Le repas du soir incluant entrée, plat, plateau de fromages, dessert et vin de table blanc, rosé ou rouge, à volonté.

Moyennant supplément :

- ♣ Déjeuner : entrée, plat, dessert, vins du patron à volonté
- ♣ Spécialités du Nord
- ♣ Pâtisseries régionales et traditionnelles concoctées sur place

Dans les environs

Hesdin : la cathédrale Notre Dame, l'hôtel de ville et le beffroi, moult jardins aménagés.

Arras : fantastique capitale de l'Artois, les Boves, le quartier abbatial, la citadelle Vauban, les hôtels particuliers du XVIII^e, palais du gouverneur, le beffroi, la cathédrale et l'abbaye Saint-Vaast ...

Et aussi : Montreuil-sur-Mer, Le Touquet Paris-plage, Berck-sur-Mer, La baie de Somme, centre historique médiéval d'Azincourt, les vestiges du château féodal de Fressin.